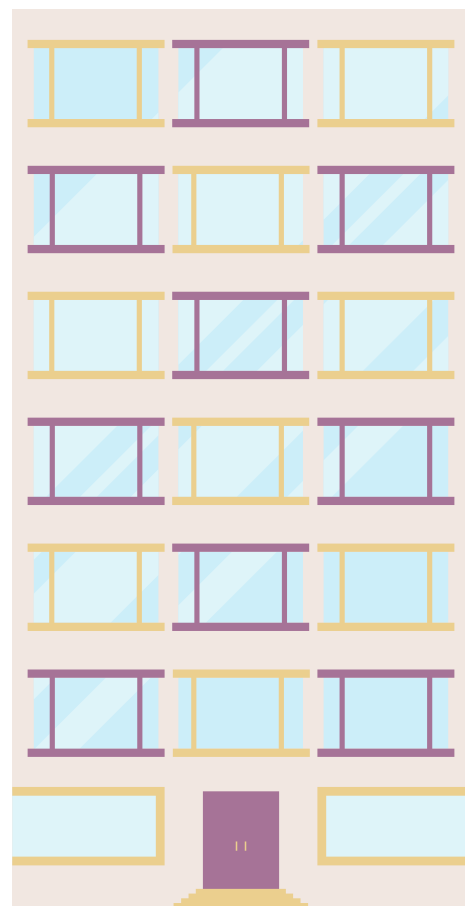


POTILILLE KODU ON TUGEV JA KINDEL LILLEPOTT.
SEAL SAAB LILL SUUREKS KASVADA.

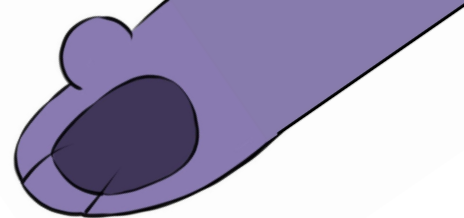
KÕIKIDE LASTE KODUD PEAVAD OLEMA TUGEVAD
JA KINDLAD. VAID SELLISTES KODUDES SAAVAD
LAPSED MÕNUSALT SUUREKS KASVADA.

MILLINE ON SINU KODU?



JÄRGMINE KÄPP ON SEAL, KUS KÄSI PESEME.

2



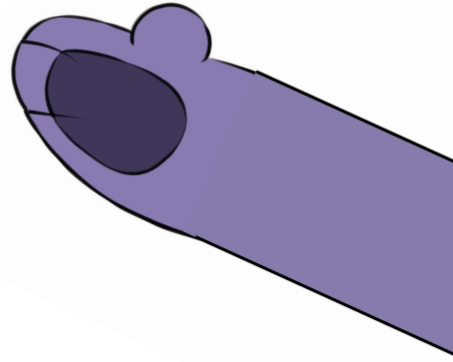
LILL VAJAB KASVAMISEKS MULDA JA VETT.
KÕIK LAPSED VAJAVAD KASVAMISEKS HEAD SÖÖKI
JA JOOKI, SIIS LASTE KEHA ON ÕNNELIK NING
LAPSED JAKSAVAD TEHA OMA TÖÖD – MÄNGIDA.

MILLINE ON SINU LEMMIKSÖÖK JA -JOOK?



JÄRGMINE KÄPP ON SEAL, KUS RIIDEID VAHETAME

3

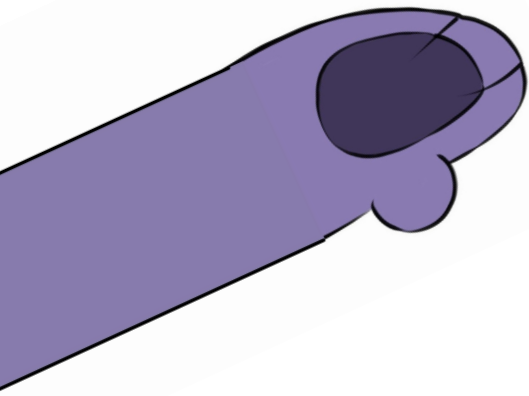


LILLESEEME ON PISIKE, AGA OLULINE, TEMAST SAAB JU SUUR TAIM. KA IGA VÄIKE LAPS ON VÄGA-VÄGA TÄHTIS, LAUSA KÕIGE TÄHTSAM.

MILLISE VÕLUSEEMNE SINA OMA KÕRVALISTUJALE ANNAKSID?



JÄRGMINE KÄPP ON SEAL, KUS MÄNGIME.



4

LILLED VAJAVAD PÄIKEST JA SOOJUST, ET KASVADA ILUSAKS. KÕIKIDE LASTE PÕSKEDELE PEAPAISTMA PÄIKE. IGA LAPS SOOVIB SAADA PALJU ARMASTUST, HOOLIMIST JA MÄRKAMIST, SIIS KASVAB TA SUUREKS JA TARGAKS TÄISKASVANUKS.

MÄNGI PÄIKEST! TEE KÕIKIDELE RÜHMAS OLEVATELE LASTELE PAI!



JÄRGMINE KÄPP ON SEAL, KUS ON LAUAD .



5

KÕIK LILLED JA KÕIK INIMESED ON ERINEVAD. IGAL INIMESEL ON OMAMOODI KODU JA OMA LEMMIKTOIT JA LEMMIKJOOK NING KA MEIE EMAKEELED ON ERINEVAD. AGA OMAVAHEL PEAME IKKA OLEMA HEAD KAASLASED – VIISAKAD, LAHKED, SÕBRALIKUD JA VAPRAD.

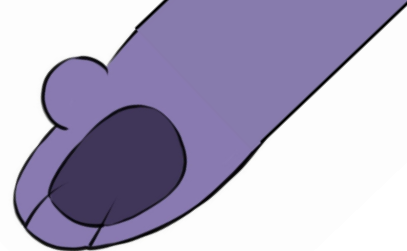
KÕIKIDELE LASTELE MEELDIB MÄNG!

MULD + VESI = MÄNG



JÄRGMINE KÄPP ON SEAL, KUS AJALEHED PÕRANDAL

6



SEEMNEL ON MULLAS HEA, KUI POTT ON ÕIGE SUURUSEGA, MULD ON MÕNUSALT SOE JA NIISKE. LASTEL ON HEA KASVADA JA TURVALINE OLLA KUI OLEME HEAD KAASLASED, ABIVALMID JA JULGED KAITSTMA ÕIGUSI, AUSTAME TEINETEIST JA OLEME VIISAKAD.

HAKKAME KÜLVAMA!



MÄNG "LEIA SÕBER KARU KÄPAD!"

MITMEKESINE MÄNG, MIS SEOB PÕNEVUSE, ARUTELU, TEGEVUSED, RÕÕMU JA KÕIK PROGRAMMI "KIUSAMISEST VABAKS!" VÄÄRTUSED – SALLIVUSE, AUSTUSE, HOOLIVUSE JA JULGUSE.

MÄNG ON ÕPETAJAL KERGESTI KOHANDATAV VASTAVAT LASTE VANUSTELE.

PRINDITAVATEL LEHTEDEL ON SÕBER KARU KÄPP, VÄIKE TEKST LUGEMISEKS JA ARUTELUKS, KÜSIMUS VÕI TEGEVUS JA ILLUSTREERIVAD PILDID NING LEHE ALL ÄÄRES VIHJE, KUS ASUB JÄRGMINE LEHT.

- PRINTIGE 6 LEHTE.
- VARUGE 3 LILLEPOTTI, 3 PÄEVALILLESEEMET, VÄIKE KASTEKANN, MULDA VÕI KASVUTURVAST, VÄIKE KOTT. PLANEERIGE MULLAGA MÄNG VASTAVALT SOOVIDELE, PANGE VALMIS KANDIKUD, PABERID, PINTSLID, VEETOPSID, VÄIKESED MÄNGUASJAD VMS.
- OTSUSTAGE, MILLIST MÄNGU LAPSED HAKKAVAD MULLAGA TEGEMA. ÄNDKE LASTELE AEGA MULLA SEES MÄNGIDA (MÄNGU VÕTTA VÄIKSEID MÄNGUASJU, AUTOSID VMS), ET SAAKS MULLAGA MÖLLATA, SEDA UURIDA NING AVASTADA ENNE KUI KÜLVAMA ASUTE. VÕIMALUS ON KA MÄRJA MULLAGA PABERILE PINTSLIGA MAALIDA.
- KINNITAGE PRINDITUD LEHED SEINANÄTSUGA JUHISTE JÄRGI RÜHMA ERINEVATESSE KOHTADESSE, LISAGE LEHE LÄHEDUSSE KA VAJALIKUD VAHENDID.

LEHT NUMBER 1 PANGE AKNALAUALE, LISAGE JUURDE LILLEPOTT.

LEHT NUMBER 2 KINNITAGE KRAANIKAUSSIDE LÄHEDUSSE, LISAGE JUURDE MULDA JA KASTEKANN VEEGA.

LEHT NUMBER 3 KINNITAGE GARDEROOBI, LISAGE JUURDE SÕBER KARU, KES HOIAB KÄPA KÜLJES VÄIKEST KOTTI VMS, KUS 3 SEEMET SEES.

LEHT NUMBER 4 KINNITAGE MÄNGUNURGA KAPILE VÕI SEINALE.

LEHT NUMBER 5 ASETAGE LAUALE, JUURES KA MULLA JA VEEGA MÄNGIMISEKS/MAALIMISEKS KÕIK VAJALIK.

LEHT NUMBER 6 ASETAGE AJALEHTEDEGA KAETUD PÕRANDALE. SINNA JÕUDES, PALUGE LASTEL TUUA VAJALIKUD VAHENDID SEEMNETE KÜLVAMISEKS.

PALUGE LASTEL HAKATA SÕBER KARU KÄPPASID OTSIMA. LIIKUMA PEAB LEHEL OLEVATE NUMBRITE JÄRGI. LEHE ALL ÄÄRES ON KIRJAS, KUS ASUB JÄRGMINE SÕBER KARU KÄPAGA LEHT. KUI SÕBER KARU KÄPAGA LEHT ON LEITUD, SIIS SINNA JUURDE MAHA ISTUDA JA KUTSUDA ÕPETAJA ARUTELU, TEGEVUST VMS LÄBI VIIMA.